

Унитарное предприятие
"Светлогорскгражданпроект"

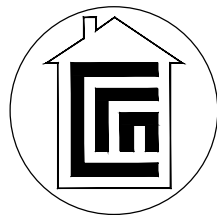
**"Возведение здания многоквартирного жилого дома в
аг.Леваши, Речицкого района, Гомельской области"**



Предпроектная документация
Архитектурно-планировочная концепция
Основные чертежи (схемы)

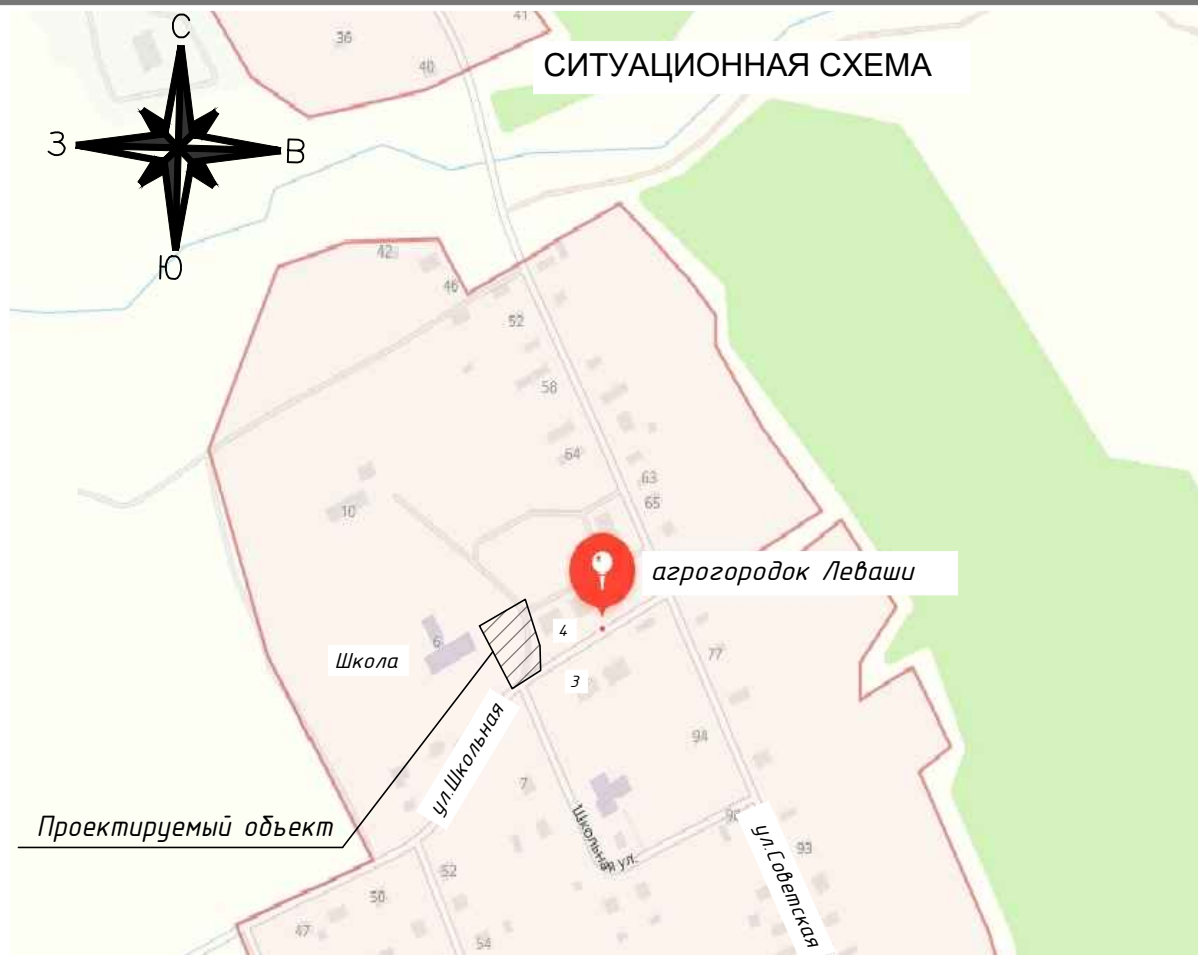
28-24 - АПК

2024г.



"Возведение здания многоквартирного жилого дома в аг.Леваши, Речицкого района, Гомельской области"

Ситуационная схема. Генеральный план.

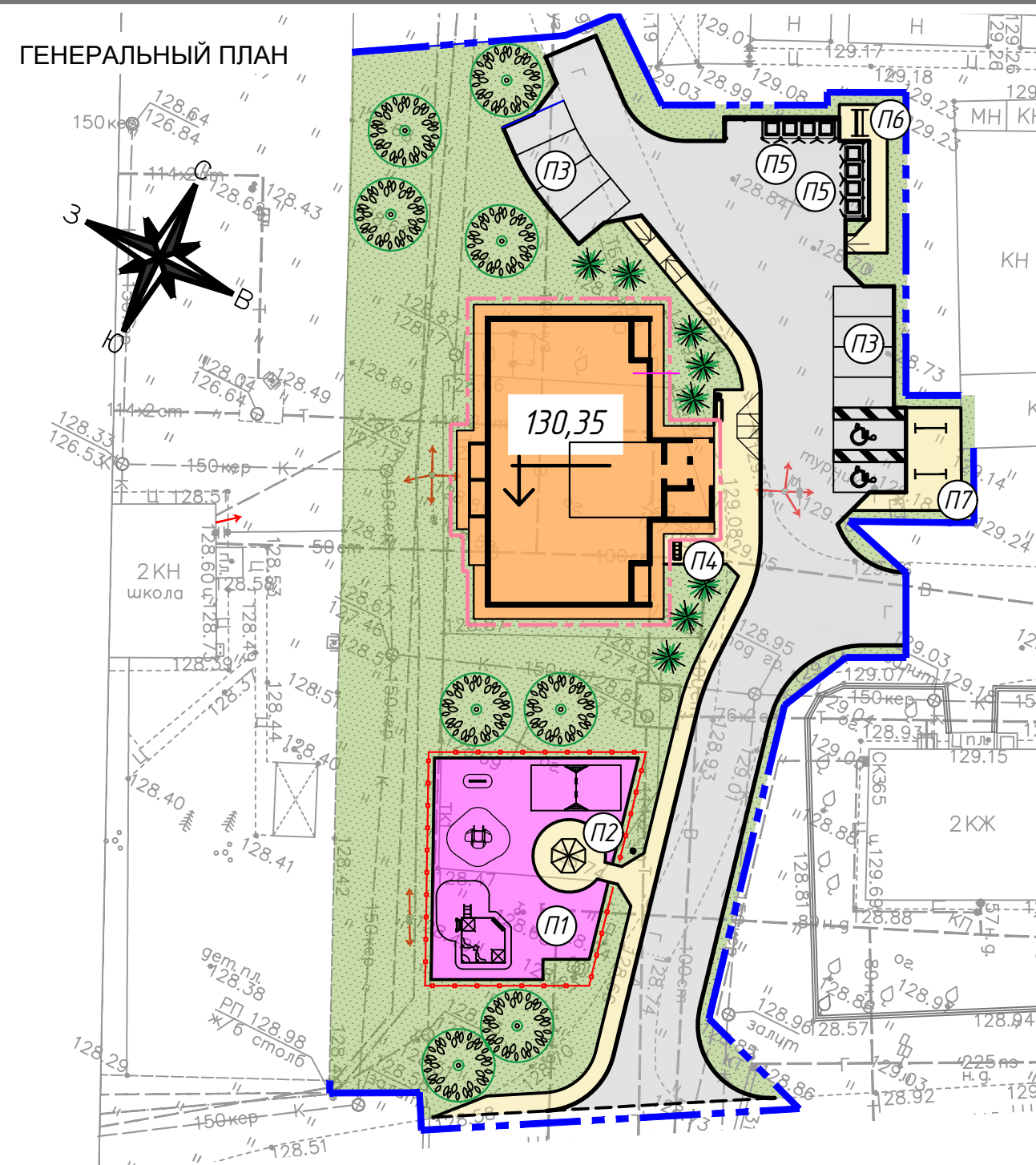


ВЕДОМОСТЬ ПЛОЩАДОК

№	Наименование
П1	Площадка для игр детей дошкольного и школьного возраста
П2	Площадка для отдыха взрослых
П3	Парковка для легковых автомобилей
П4	Площадка для велосипедов
П5	Площадка для установки мусороконтейнеров
П6	Площадка для выбивки ковров
П7	Площадка для сушки белья

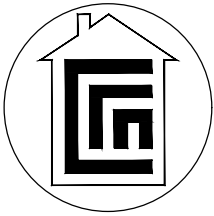
ПРИМЕЧАНИЯ:

- В границах благоустройства данного жилого дома проектом предусмотрено:
- устройство 4-х новых хозяйственных площадок;
 - размещение 10 маш/мест, в том числе 2 маш./места для автотранспорта, управляемого инвалидами с нарушением функций опорно-двигательного аппарата. Запроектированными машино-местами имеют возможность пользоваться как жители проектируемого жилого дома, так и жители расположенных рядом жилых домов;
 - устройство детской площадки для детей младшей и старшей возрастных групп;
 - молодая посадка зеленных насаждений.



УСЛОВНЫЕ ОБОЗНАЧЕНИЯ:

- | | | | |
|--|--------------------|--|------------------|
| | Проезды и парковки | | Детская площадка |
| | Тротуары | | Газон |



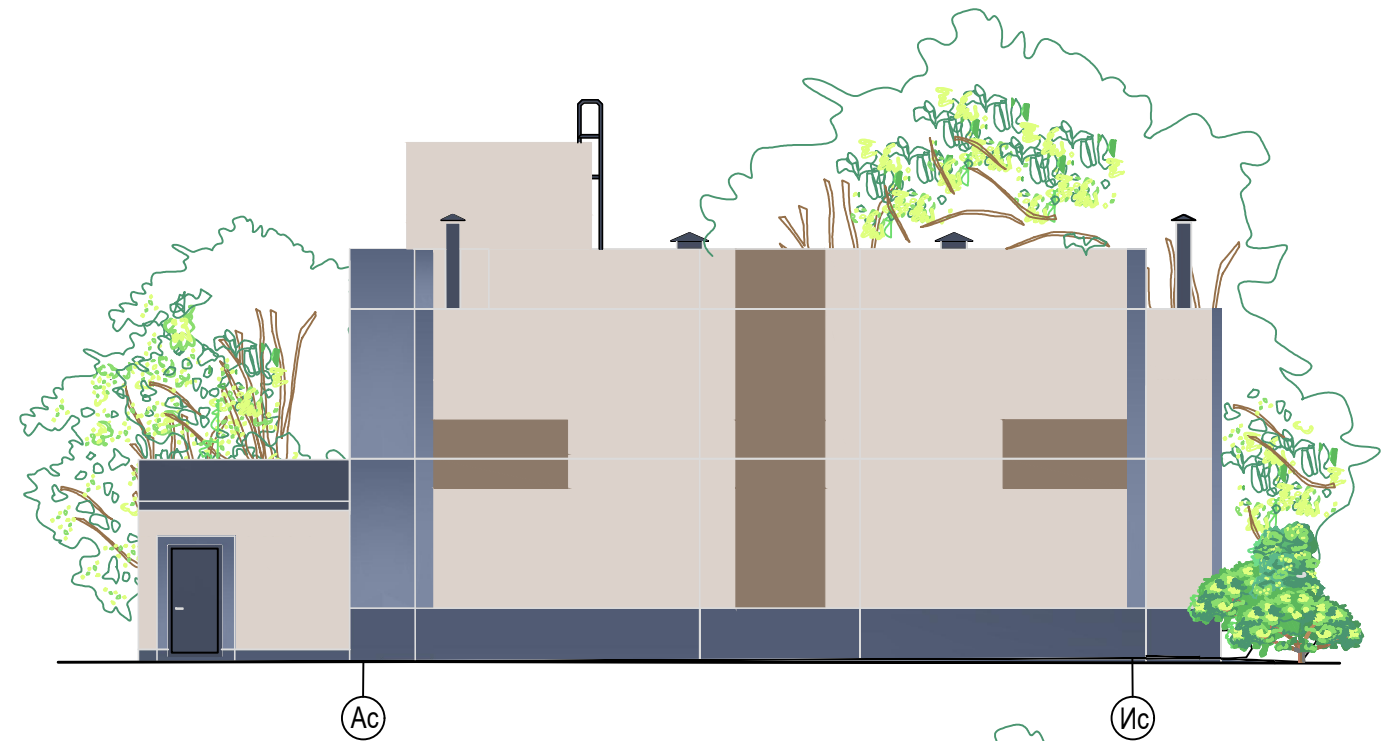
"Возведение здания многоквартирного жилого дома в аг.Леваши, Речицкого района, Гомельской области"

Фасады. Разрез.

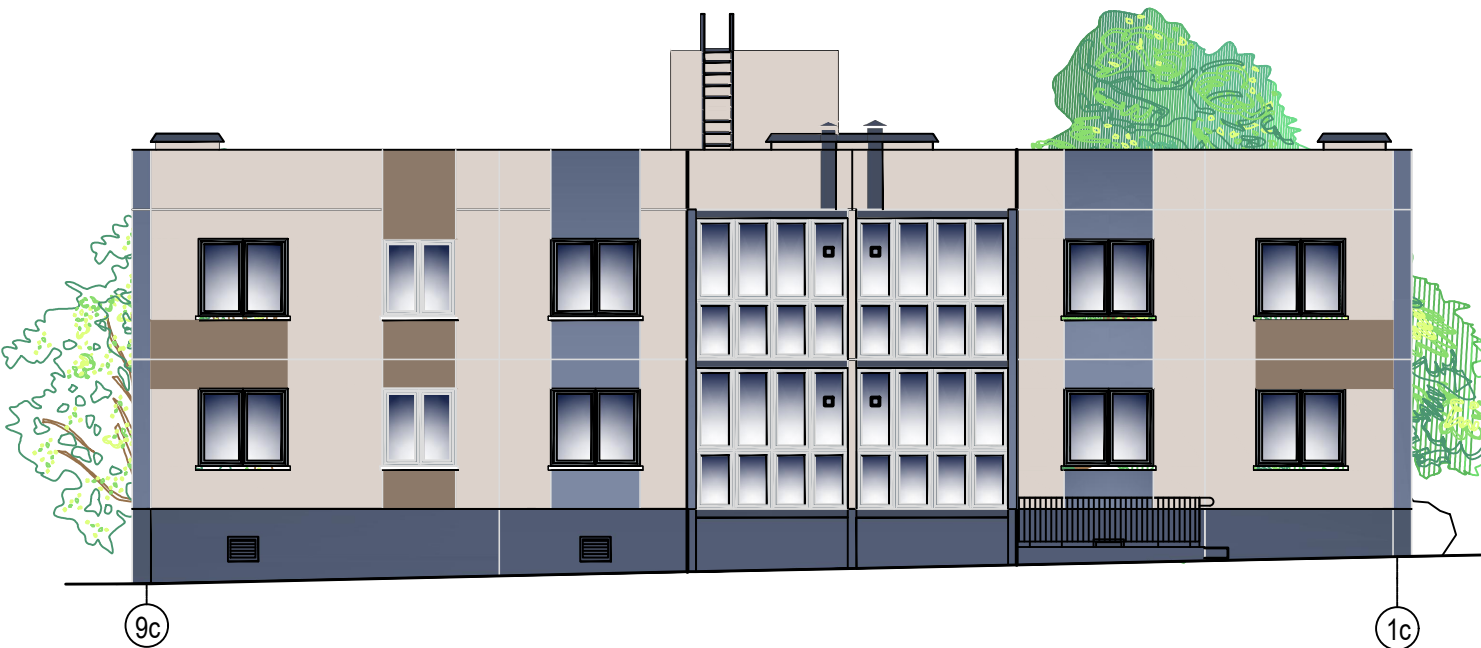
Фасад в осях 1с-9с



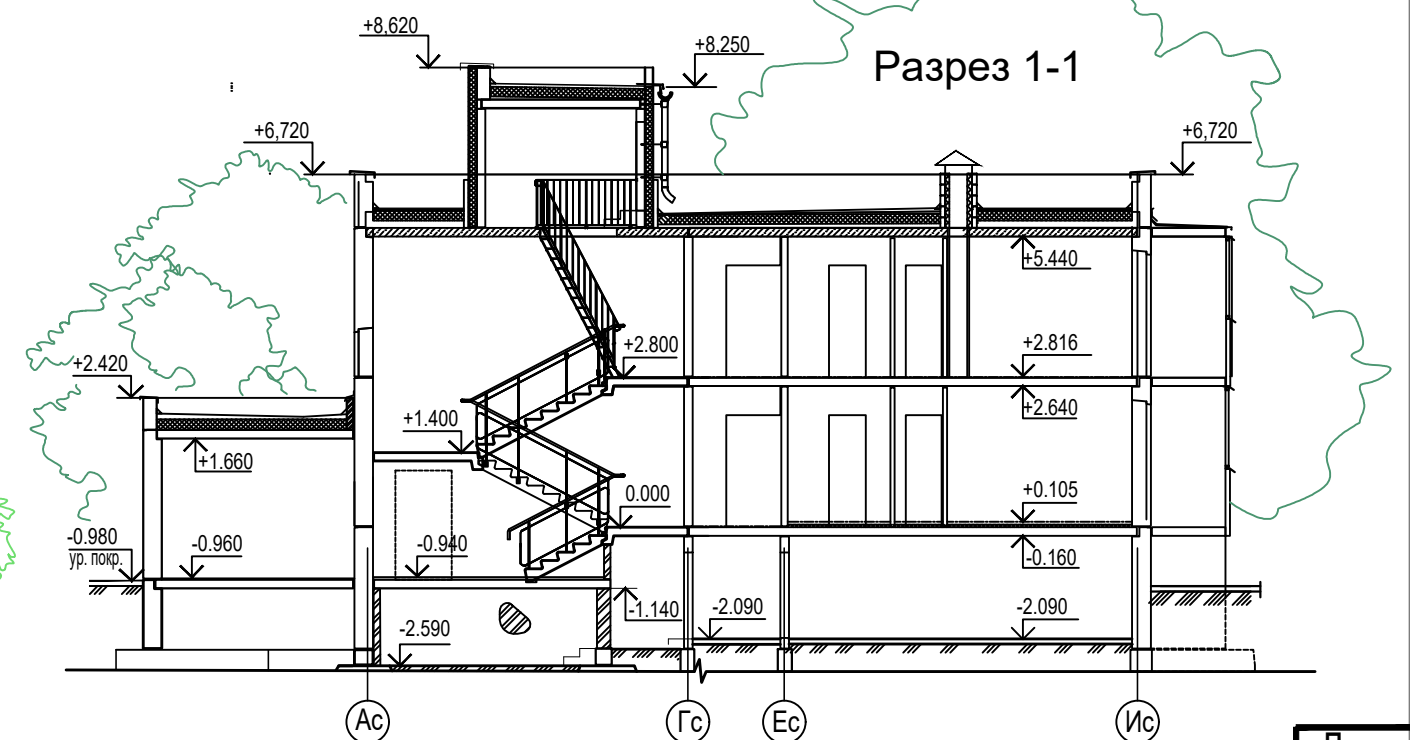
Фасад в осях Ас-Ис

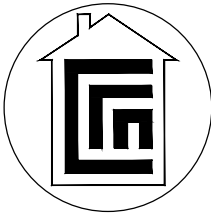


Фасад в осях 9с-1с



Разрез 1-1

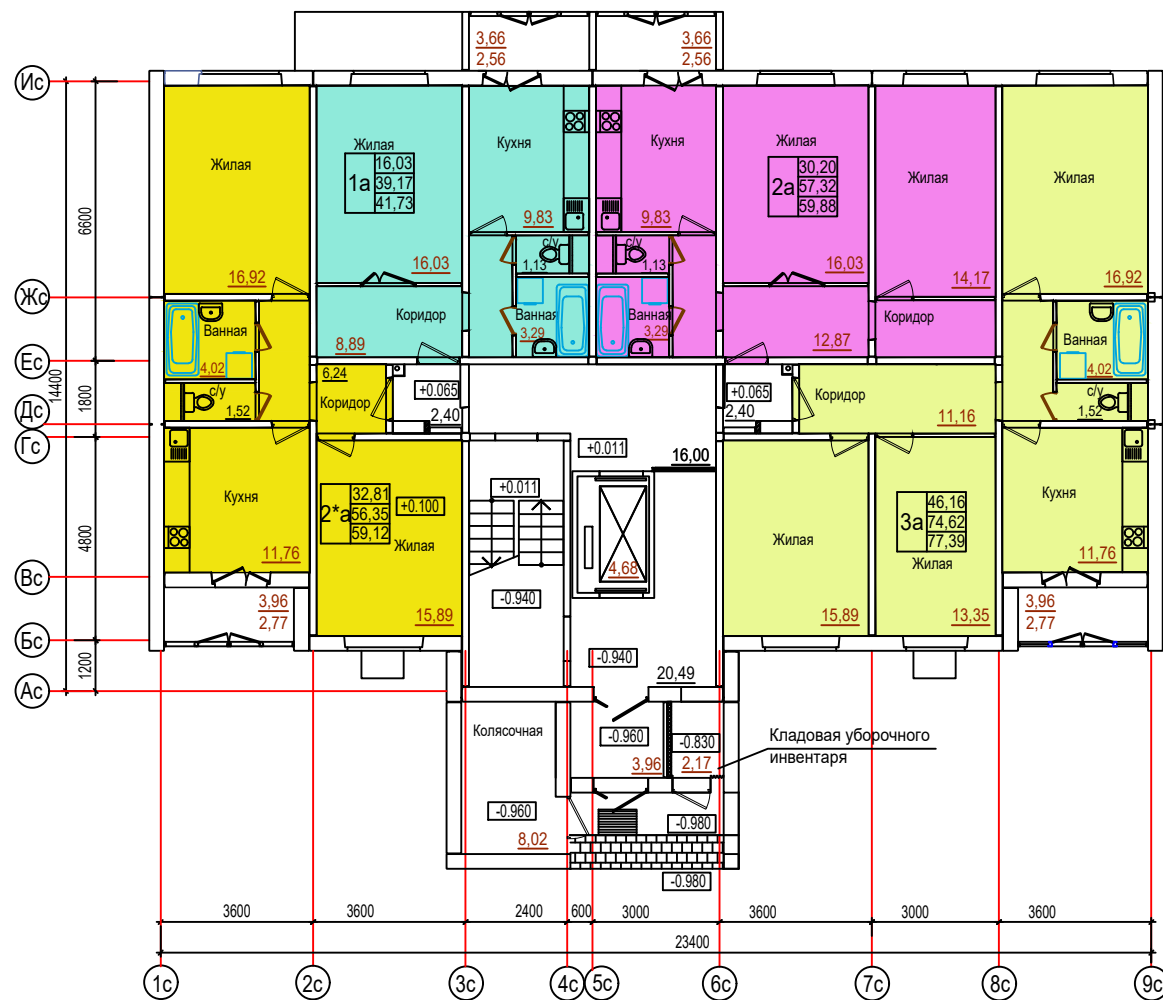




"Возведение здания многоквартирного жилого дома в аг.Леваши, Речицкого района, Гомельской области"

Планировочное решение здания

План 1 этажа



Квартирография

Тип квартиры	жилой дом	
	Кол-во кв.	Общ. площадь квартир, кв.м.
1-комнатных	2	82,82
2-комнатных	4	236,73
3-комнатных	2	154,15
Всего	8	473,70

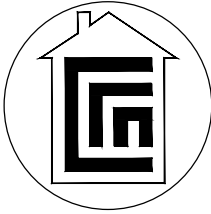
Объемно-планировочные показатели.

Количество этажей	- 2 эт.	Жилая площадь квартир	- 250,40 м ²
Количество квартир	- 8 шт:	Площадь квартир	- 452,38 м ²
- однокомнатных	- 2 шт;	Площадь летних помещений с k=0.7	- 21,32 м ²
- двухкомнатных	- 4 шт;	Строительный объем в т.ч. техподполья	- 2832,04 м ³
- трехкомнатных	- 2 шт;	Площадь застройки	- 378,16 м ²
Площадь жилого здания	- 594,56 м ²		
Общая площадь квартир с k=0.7	- 473,70 м ²		

Жилая площадь	16,03	1	Тип квартиры
Площадь квартиры	38,53		
Общая площадь квартиры	41,09		
			Кол-во комнат

План типового этажа





"Возведение здания многоквартирного жилого дома в аг.Леваши, Речицкого района, Гомельской области"

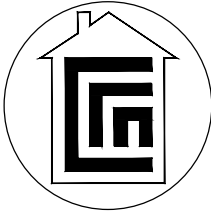
План первого этажа



Квартирография

Тип квартиры	жилой дом	
	Кол-во кв.	Общ. площадь квартир, кв.м.
1-комнатных	2	82,82
2-комнатных	4	236,73
3-комнатных	2	154,15
Всего	8	473,70

Жилая площадь	16,03	1	Тип квартиры Кол-во комнат
Площадь квартиры	38,53		
Общая площадь квартиры	41,09		



"Возведение здания многоквартирного жилого дома в аг.Леваши, Речицкого района, Гомельской области"

План типового этажа



Квартирография

Тип квартиры	жилой дом	
	Кол-во кв.	Общ. площадь квартир, кв.м.
1-комнатных	2	82,82
2-комнатных	4	236,73
3-комнатных	2	154,15
Всего	8	473,70

Жилая площадь	16,03	1	Тип квартиры
Площадь квартиры	38,53		
Общая площадь квартиры	41,09		
			Кол-во комнат